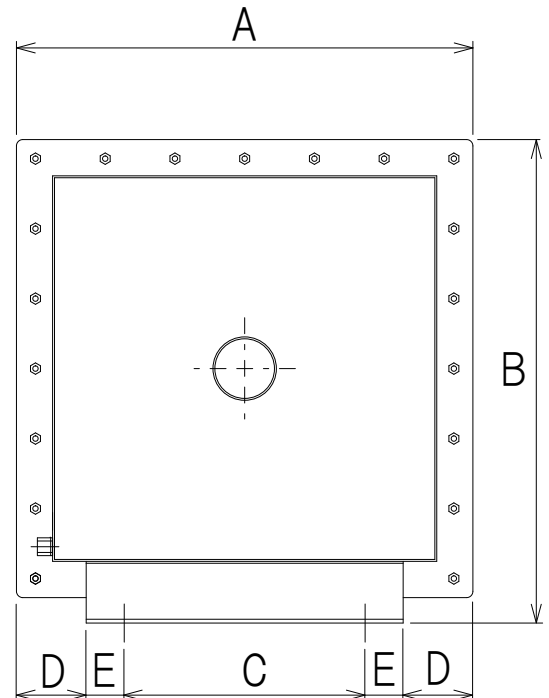
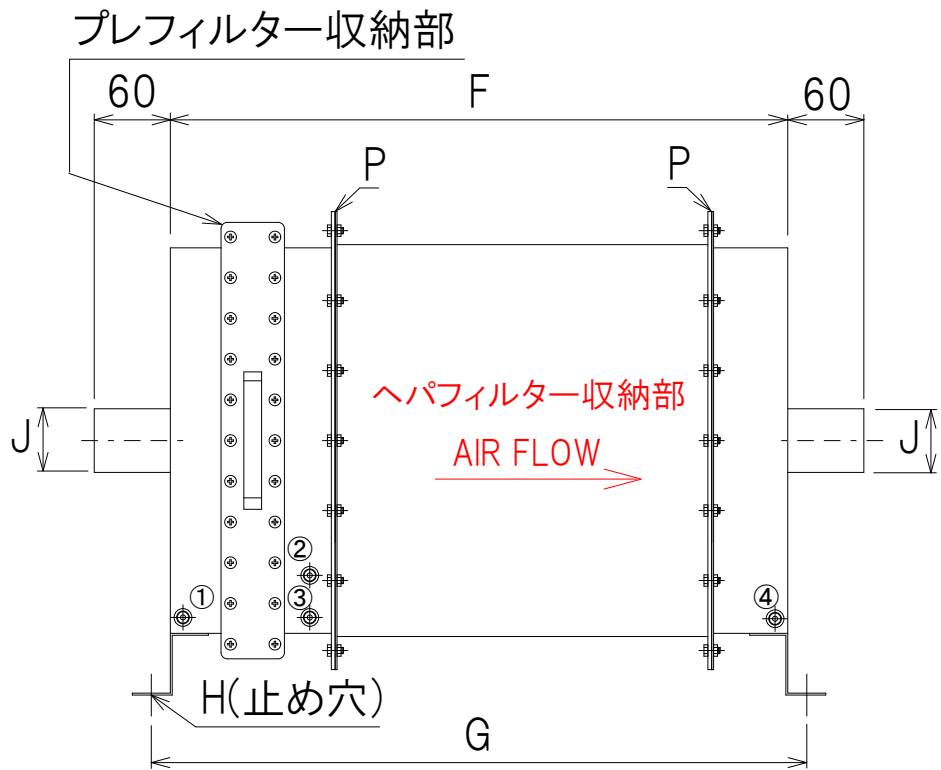
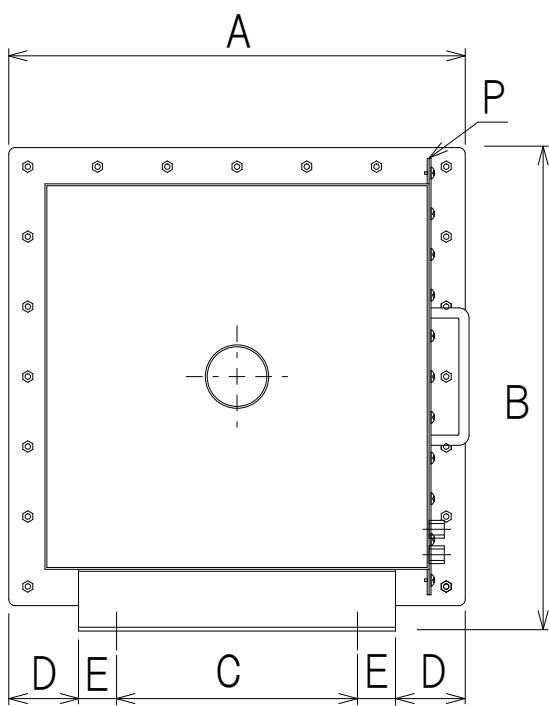


ヘパフィルターユニット FS型 概略寸法図

FS-200/300/500/600



①②③④→1/8"ソケット(差圧検出口)

型 式	A	B	C	D	E	F	G	H(止め穴)	J(出入口径)	処理風量
FS-200	260	260	90	55	30	487	517	4-φ7L15	φ50 ~75	2.0m ³ /min.
FS-300	360	380	190	55	30	487	517	4-φ7L15	φ50 ~125	8.5m ³ /min.
FS-500	600	620	350	75	50	617	677	4-φ9L18	φ75 ~175	19.0m ³ /min.
FS-600	710	730	400	105	50	647	707	4-φ9L18	φ100~200	29.5m ³ /min.

※表記F/G寸法はパッキンが無い場合の数値です。
 ※表記P部にはパッキンが設定されます。使用パッキンはテフロンパッキンが標準。
 (特殊仕様としてテフロンパッキン・シリコンスポンジシートの設定も可能です。)
 ※出入口接続部は下記範囲内のホース口が標準。
 各範囲は(外形mmφ 50/65/75/100/125/175/200)の中からの選択となります。
 (フランジ、ヘルール等用途に応じた仕様も製作可能です。)

※表記①~④は内部フィルター寿命を監視する為の差圧検出孔(1/8"ソケット)です。
 プレフィルター監視には、表記①②を使用します。
 ヘパフィルター監視には、表記③④を使用します。
 但し、差圧監視用測定機器、配管部材に耐熱温度には十分注意して下さい。
 弊社では常温通風時の測定えお勧めします。