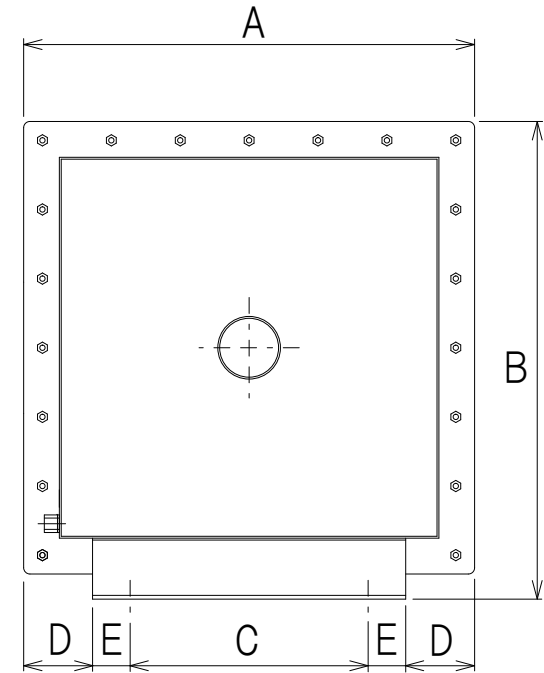
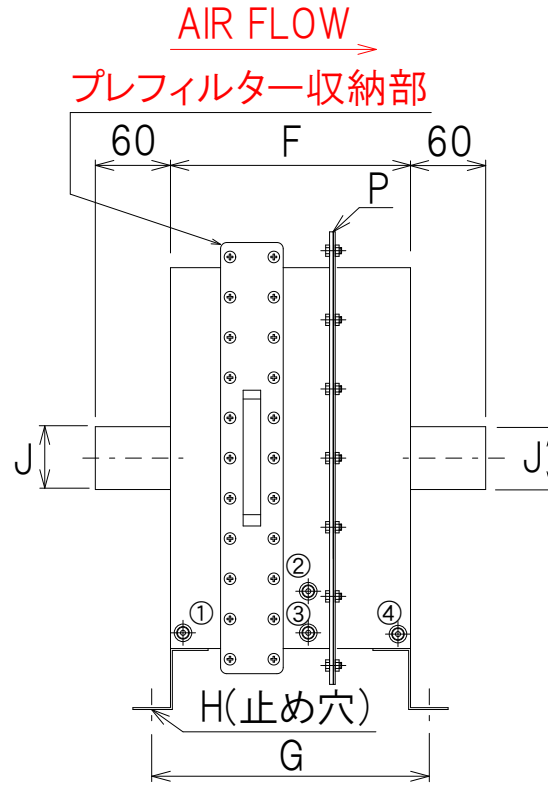
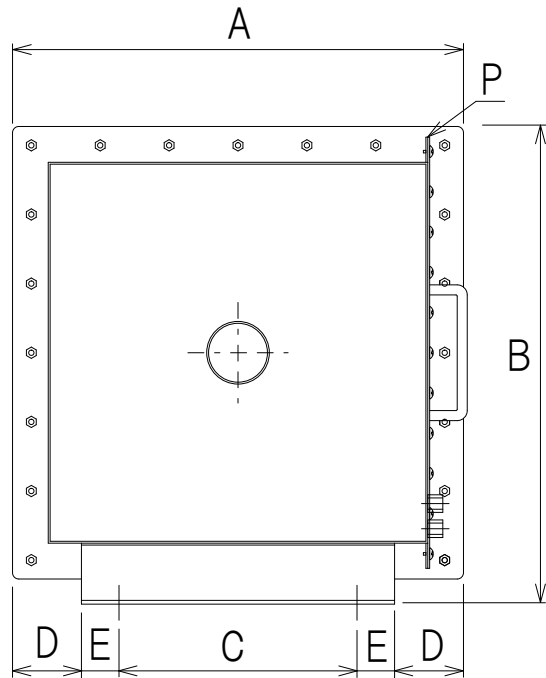


プレフィルターユニット FP-S型 概略寸法図

FP-S 200/300/500/600



①②③④→1/8"ソケット(差圧検出口)

型 式	A	B	C	D	E	F	G	H(止め穴)	J(出入口径)	処理風量
FP-S-200	260	260	90	55	30	190	220	4-φ7L15	φ50 ~75	2.4m ³ /min.
FP-S-300	360	380	190	55	30	190	220	4-φ7L15	φ50 ~125	5.4m ³ /min.
FP-S-500	600	620	350	75	50	320	380	4-φ9L18	φ75 ~175	15.0m ³ /min.
FP-S-600	710	730	400	105	50	350	410	4-φ9L18	φ100~200	22.3m ³ /min.

※表記F/G寸法はパッキンが無い場合の数値です。

※表記P部にはパッキンが設定されます。使用パッキンはテフロンパッキンが標準。

(特殊仕様としてシリコンスポンジシートの設定も可能です。)

※出入口接続部は下記範囲内のホース口が標準。

各範囲は(外形mmφ 50/65/75/100/125/175/200)の中からの選択となります。

(フランジ、ヘルール等用途に応じた仕様も製作可能です。)

※表記①~④は内部フィルター寿命を監視する為の差圧検出孔(1/8"ソケット)です。

フィルター監視には、表記①④を使用します。

表記②③は、ヘパフィルターを追加設定した場合に使用します。

但し、差圧監視用測定機器、及び配管の耐熱温度には十分注意して下さい。

弊社では常温通風時の測定をお勧めします。